

# Landesstraßenbaubehörde Sachsen-Anhalt (LSBB LSA)

**Präsident**

**Ständiger Vertreter (FL 1)**

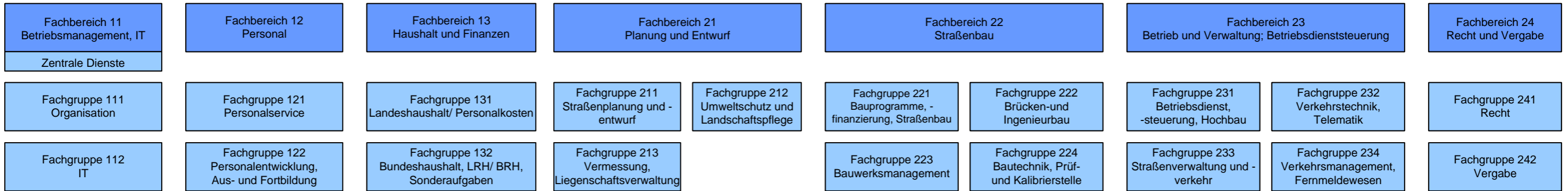
Stabsstellen: Controlling/ Interne Revision/ Arbeitssicherheit/ Presse- und Öffentlichkeitsarbeit/ Datenschutz/ IT-Sicherheit/ Gewässerschutz

**Funktionalbereich 1  
Service und Finanzen**

**Funktionalbereich 2  
Straßenbau und -betrieb**

Stabsstelle: Building Information Modeling, Zuwendungsbau

Zentrale



Regionalbereich  
Mitte/ Nord/ Ost/ Süd/ West

