

Legende

	Tropfrohr DA20 Anti Syphon 1l/h Tropferabstand 0,40
	Druckleitung PEHD DA 25 PN10
	Druckleitung PEHD DA 32 PN10
	Tropferelement druckkompensierend 8,5l/h
	Ventil 1" IG
	Wasserquelle (Brunnenschacht + Betonfertigteilegebäude + unterirdischer Wasserspeicher)

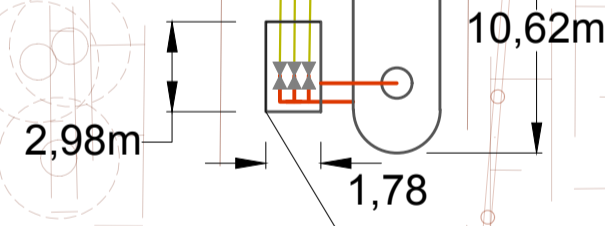
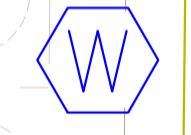
Tropfrohr DA20
Tropferauslassmenge:
1,0 l/h
Tropferabstand:
0,40

Tropfrohr DA20
Tropferauslassmenge:
1,0 l/h
Tropferabstand:
0,40

PEHD-Rohr 25 PN10
Tiefe 0,40m

Tropferelement 8,5 l/h
2 Stück je Baum
Installation auf PEHD-Rohr

Regenwassertank 20m³
LxBxH10,62 x 2,30 x 1,42m
Pumpe - Solar Direktantrieb



Schacht DIN 4034 Typ 2
Brunnenbohrung ca. 65m
Pumpe Solar Direktantrieb

Rohrlängen:
Tropfrohr DA20: 525m
PEHD-Rohr DA32: 10m
PEHD Rohr DA25: 500m
Tropfer: 50 Stück



Landesstraßenbaubehörde Sachsen-Anhalt
Regionalbereich Süd

Straße: BAB 14 Magdeburg - Wittenberge - Schwerin
Bauvorhaben: VKE 1.3 B189 nördlich Colbitz bis Doile / L29
Gemarkung: Burgstall

Unterlage:
Blatt-Nr.: 1
Projekt-Nr.:

Bauwerk / Baumaßnahme
BAB 14, VKE 1.3
-Bauwerk 16Ü-
Grünbrücke über BAB14 u. B189

Datum	Zeichen
Bearb.:	Ing. Büro
Gez.:	Ing. Büro
Gepr.:	

ASB-Nr.: 3635 517

Planarstellung: Ausführungsplanung
Versorgungstechnik
unterirdische Bewässerung

Bauwerksplan
Technische Anlagen
Maßstab: 1 : 250

Aufgestellt:
Halle, den
Landesstraßenbaubehörde Sachsen-Anhalt
Regionalbereich Süd
im Auftrag: