



Auszug aus der Zeichenerklärung

Topographischer Inhalt

- | | |
|---|---|
| Grenzen | Gewässer |
| <ul style="list-style-type: none"> Landesgrenze Regierungsbezirksgrenze Kreisgrenze | <ul style="list-style-type: none"> Bach; Fluß mit Fließrichtungspfeil Graben; Kanal See; Stausee Brücke |
| Verkehrsnetz | |
| <ul style="list-style-type: none"> Eisenbahnstrecke mit Bahnhof Schmalspurbahn mit Haltepunkt Bundesautobahn 6-streifig mit Nr. Bundesautobahn 4-streifig mit Nr. Bundesstraße 4-streifig mit Nr. Bundesstraße mit Nr. Europastraßennummer geplante Bundesstraße 4-streifig mit Nr. geplante Bundesstraße mit Nr. Landesstraße mit Nr. geplante Landesstraße mit Nr. Kreisstraße mit Nr. Ortsverbindungsstraße Ortsverbindungsweg Feld- und Waldweg | |
| 4536 | Normalblattschnitt Topographische Karte 1:25 000 |

Kartennamen

- | | |
|------------------|-----------------------------|
| MAGDEBURG | Landeshauptstadt |
| DESSAU | Regierungsbezirkshauptstadt |
| MERSEBURG | Stadt |
| MEUCHEN | Stadtteil |
| Barnstädt | Gemeinde |
| Gartz | Gemeindeteil |
| HARZ | Landschaft: Gebirge |
| Brocken | Berg, Moor |
| FORST | Waldflur |
| SAALE | Schiffbares Gewässer |
| Bode | Nicht schiffbares Gewässer |

Thematischer Inhalt

Verkehrsmengenkarte SVZ 2015

Durchschnittliche tägliche Verkehrsmenge (DTV) - als Jahresmittelwert 2015 in Anzahl Fahrzeuge / 24 Stunden

- Bandbreite [mm] = 0.15 x √DTV [KFZ / 24h]**
- Verkehrsmengen (DTV) an Bundesautobahnen
 - Verkehrsmengen (DTV) an Bundesstraßen
 - Verkehrsmengen (DTV) an Landesstraßen

- Zählstellennummer SVZ 2015
- DTV [KFZ / 24 Stunden]
- DTV [SV / 24 Stunden]
- DTV [Rad / 24 Stunden]

- Zusätze zur ZS-Nr.**
- 9999D Daten aus Dauerzählstellen

Hinweise



Übersichtskarte Straßenwesen LAND SACHSEN-ANHALT

Maßstab 1 : 200 000

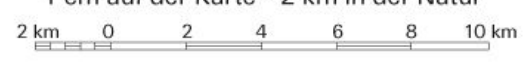


Verkehrsmengenkarte SVZ 2015

Notizen, Ergänzungen

1 : 200 000

1 cm auf der Karte = 2 km in der Natur



Stand: 12/2015
Herausgeber:
Landesstraßenbaubehörde Sachsen-Anhalt • Zentrale
Hasselbachstraße 6 • Haus 5 • 39104 Magdeburg
Tel. 0391/567-0 • Fax 0391/567 27 20
Kartographie:
Kartoprodukt Jörg Wilhelm • Birkenwinkel 1
06184 Kabelsketal • Tel. + Fax 03 45 / 120 22 78
Kartgrundlage:
Übersichtskarte Straßenwesen 1:200 000
Landesstraßenbaubehörde Sachsen-Anhalt
Lagesystem:
Gauß-Krüger-Koordinatensystem 42/83 3°(Lagestatus 150)
Höhensystem:
Höhenangaben sind auf HN (Höhen-Null-Punkt des Kronstädter Pegels) bezogene Normalhöhen

Diese Karte ist gesetzlich geschützt. Vervielfältigungen sind nur mit Genehmigung des Herausgebers zulässig. Als Vervielfältigungen - auch von Teilen - gelten z.B. Nachdruck, Fotokopie, Mikroverfilmung, Digitalisierung, Scannen sowie Abzeichnung.

